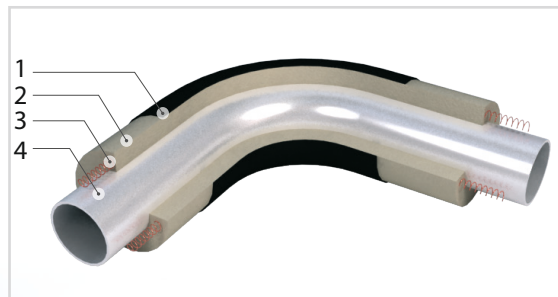


# Фасонные детали трубопроводов и изделия из пенополиуретана

Изолированные пенополиуретаном фасонные детали трубопроводов: отводы, тройники, переходы. А также подвижные и неподвижные опоры в полиэтиленовой оболочке, которые предназначены для подземной бесканальной прокладки (в оцинкованной оболочке для наземной прокладки).

## Виды исполнения

- предизолированные фасонные изделия: отводы, тройники, переходы, неподвижные опоры;
- пенополиуретановые полускорлупы для заделки стыков трубопроводов в форме, с покрытием и без покрытия;
- пенополиуретановые скорлупы для теплоизоляции устьев нагнетательных скважин и блока напорной гребенки с гидрозащитным покрытием (применяется для наземного оборудования объектов системы поддержания пластового давления).



Предизолированная деталь (отвод)  
в п/э оболочке с СОДК

- п/э оболочка;
- ППУ;
- индикатор-проводник СОДК;
- стальная труба.